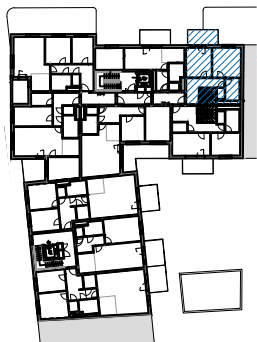
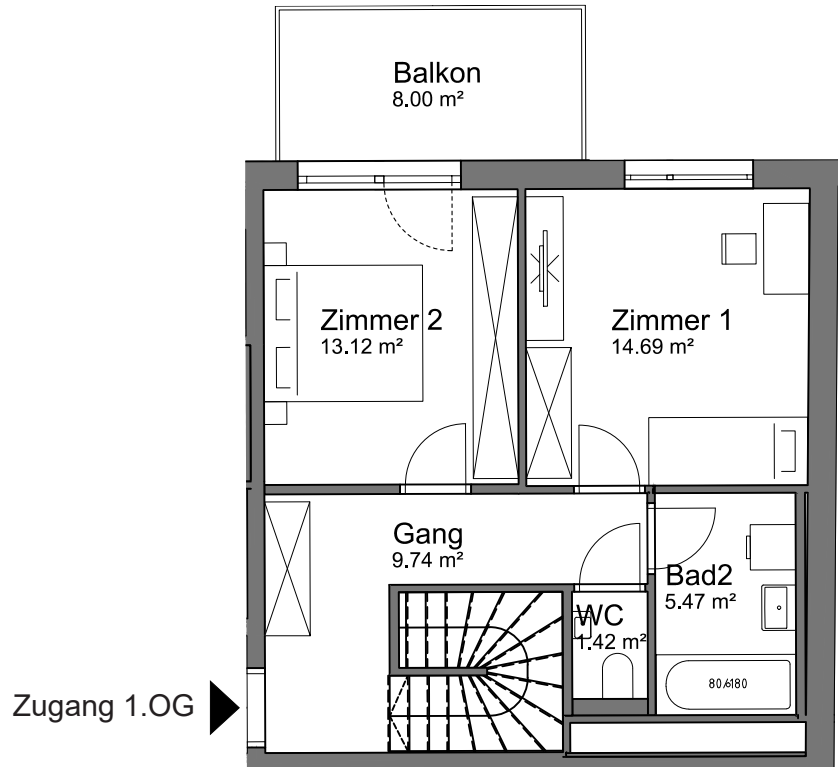


Saltenstraße 1  
1220 Wien

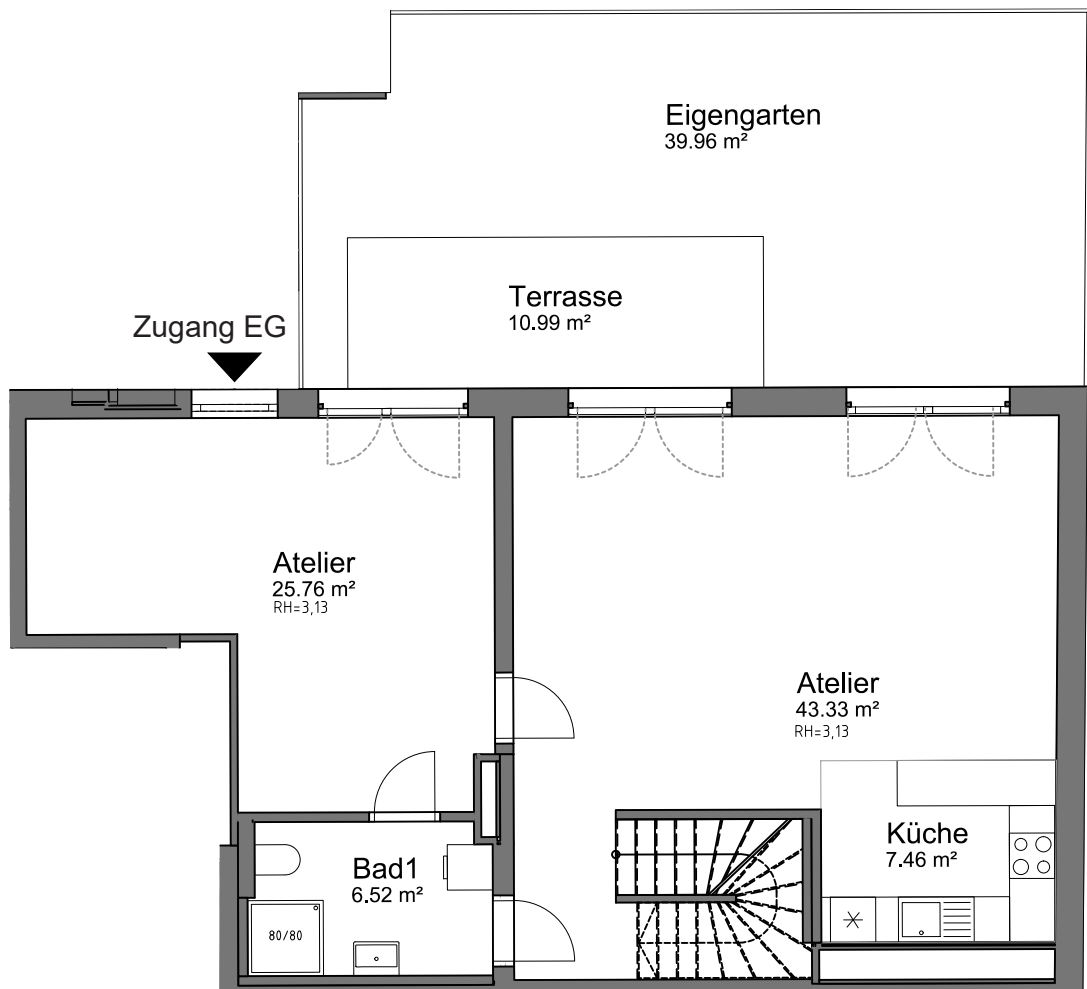
4 Zimmer Atelier Wohnung  
EG + 1. OG - Top 1.01, Stg. 1



Nutzfläche Gesamt	127,51 m <sup>2</sup>
davon Wohnnutzfläche	58,42 m <sup>2</sup>
davon Atelierfläche	69,09 m <sup>2</sup>
Balkon	8,00 m <sup>2</sup>
Terrasse	10,99 m <sup>2</sup>
Eigengarten	39,96 m <sup>2</sup>



Zugang EG



Unverbindliche Plankopie, Änderungen während der Bauausführung vorbehalten! Dargestellte Einrichtungsgegenstände dienen nur der Veranschaulichung und werden nicht geliefert. Plan ist nicht für die Bestellung von Einbaumöbeln verwendbar. Alle Quadratmeter Angaben sind nach Rohbaumaßen berechnet.

